



Opciones sólidas para bombeos delicados

BOMBAS DE IMPULSOR FLEXIBLE Y LOBULARES ROTATIVAS JABSCO



a xylem brand

Bombas de impulsor flexible y lobulares rotativas Jabsco

El bombeo delicado de fluidos viscosos y productos continentales sólidos en suspensión puede ser un reto cada día. Existen muchos tipos de bombas en el mercado, pero los efectos sobre productividad y calidad del producto pueden costar caros si se elige un tipo de bomba incorrecto. Afortunadamente, Jabsco dispone de una variedad de **Bombas de impulsor flexible** y **Bombas lobulares rotativas** de desplazamiento positivo que constituyen opciones sólidas para industrias del sector higiénico, alimentario, farmacéutico, para el cuidado personal y de química industrial.

Las **Bombas de impulsor flexible** disponen de excelentes propiedades de cebado debido a un impulsor en elastómero con paletas flexibles que tienen la capacidad de bombear a baja velocidad permitiendo el

bombeo suave de líquidos delicados, fluidos con sólidos en suspensión tanto duros como blandos y productos arrastrados.

Las **Bombas lobulares rotativas** tienen capacidad de alta presión debido a los lóbulos de acero inoxidable rígidos, sin contacto y de alta precisión, que giran en una cámara grande permitiendo bombear de forma segura y delicada líquidos de baja y alta viscosidad, incluyendo sólidos blandos en suspensión.





Bombas de impulsor flexible y lobulares rotativas Jabsco

Bombas lobulares rotativas

Jabsco tienen 40 años de experiencia en la producción de bombas lobulares excepcionalmente fiables utilizadas en una gran variedad de industrias:

- Los lóbulos sincronizados sin contactos son capaces de procesar sólidos blandos de gran tamaño
- El cabezal de la bomba SS316L puede gestionar presiones altas y caudales homogéneos
- Están disponibles homologaciones higiénicas para uso alimentario y farmacéutico

Amplia gama de opciones estándares

- Múltiples formas de rotor
- Posibilidad de elegir opciones para el alivio de la presión y el control de la temperatura
- Posibilidad de escoger entre muchas configuraciones de sellos y materiales
- Selecciones de acabados alternativos de las superficies
- Todas las estructuras están disponibles en acero inoxidable
- Cumplen con las normativas 3A, EHEDG y ATEX
- Paquete de certificación 3.1

Diseño robusto

- Ejes de grande diámetro que soportan la presión
- Cojinetes cónicos de alto grado para una larga duración
- Cabezal de la bomba diseñado con extremada precisión
- Diseño del engranaje helicoidal amplio para un funcionamiento silencioso
- Caja de cojinetes con recubrimiento epóxico blanco y tapa de la caja de engranajes blanca
- Todas las opciones están disponibles en acero inoxidable

Alta eficiencia volumétrica

- Rotores disponibles en configuración Bi-lobular tipo "Scimitar" y Tri-lobular, intercambiables para adecuarse tanto al rendimiento hidráulico como a los requerimientos del cliente.
- Ambas formas de rotores se encuentran en las versiones de alta eficiencia o de alta presión

Las bombas lobulares rotativas de Jabsco son idóneas para los mercados de procesamiento de los sectores químico e industrial, de alimentos y bebidas, del cuidado personal, cosméticos y farmacéutico. Con una amplia gama de 5 tamaños de bombas principales, la serie HP aprobada por 3A, FDA, EN1935-2004 y la serie UL certificada EHEDG para aplicaciones higiénicas de Jabsco, pueden proporcionar de forma rápida y eficiente una bomba lobular para procesos industriales y el soporte técnico necesario para asegurar la satisfacción del cliente final. Para caudales bajos, pregunte por nuestras series EHEDG 55 y 3A FDA S2.

Mantenimiento sencillo

- Todas las bombas se suministran con sistema de retención del rotor y herramienta de extracción del sello
- Sellos mecánicos frontales individuales por eje, de diseño simple y accesibles para MIP sin necesidad de desmontar el equipo del sistema.
- Los rotores Bi-lobulares "Scimitar" no requieren sincronización.
- Manual de usuario completo con instrucciones de mantenimiento paso a paso y guía de repuestos y bombas nuevas

Dosificación de aromas y frutas:

- Descarga y traslado de ingredientes
- Llenado y vaciado de tanques
- Recirculación y mezclas
- Llenado de porciones y contenedores
- Muestreo y filtración

Las aplicaciones incluyen:

- Productos químicos e industriales
- Alimentos y bebidas
- Productos para el cuidado personal y cosméticos
- Productos farmacéuticos



Bombas de impulsor flexible Jabsco

Bombas de impulsor flexible

- Basadas en la tecnología patentada por Jabsco por primera vez hace más de 80 años
- El caudal de salida es homogéneo, estable y exento de pulsaciones
- La acción de bombeo suave no romperá los líquidos susceptibles de corte o frágiles
- El llenado de cremas, mermeladas, salsas y rellenos que contienen trozos de fruta se gestiona con facilidad

Mantenimiento sencillo

- La presencia de una sola pieza móvil (el impulsor) facilita enormemente el mantenimiento
- Basta con desatornillar cuatro tornillos para quitar la tapa trasera para una inspección sencilla y para reemplazar el impulsor, si es necesario
- Otros cuatro tornillos permiten el acceso para el mantenimiento de los sellos mecánicos

Diseño robusto

Muchos consideran las bombas Jabsco las mejores de su género presentes en el mercado con:

- Bombas de impulsor flexible Jabsco con piezas para el contacto con el fluido 316 SS como estándar
- Impulsores flexibles robustos, de larga duración
- Sellos mecánicos líderes del mercado, externos a los medios bombeados
- Cojinetes amplios de alto grado en las variantes de las bombas con pedestal
- Ejes de tierra precisos de gran diámetro
- El diseño permite que en la bomba pasen partículas sólidas como huesos y semillas, sin trabamientos

Ventajas de la instalación

- Tamaño de la bomba compacto - más espacio eficiente con respecto a tecnologías de bombeo alternativas
- Funcionamiento reversible - hace que la bomba se adapte a distintas situaciones
- Alta capacidad de cebado en seco hasta cinco metros - permite posiciones de instalación cómodas y seguras para traslados y decantación en bloque

Especialmente adecuado para:

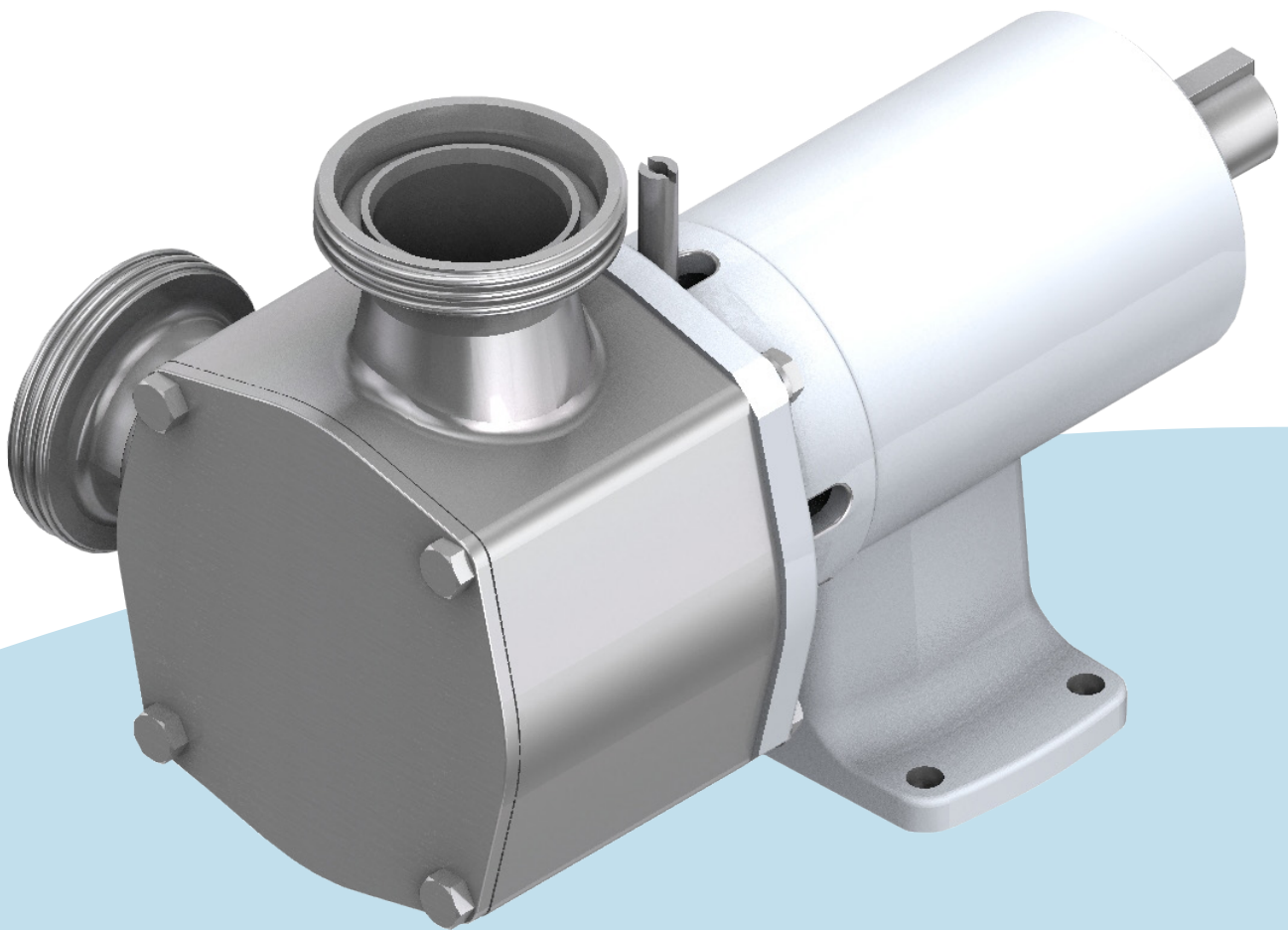
- Descarga y traslado de ingredientes
- Llenado y vaciado de tanques
- Recirculación y mezclas
- Llenado de porciones y contenedores
- Muestreo, filtración y más
- Inyección de salmuera

Las aplicaciones incluyen:

- Alimentos y bebidas
- Productos para el cuidado personal y cosméticos
- Productos fluidos industriales

Características y opciones

- Autocebado en seco
- Piezas de acero inoxidable de grado 316 químicamente compatibles
- Superficies internas pulidas
- El impulsor de elastómero higiénico no deja sabor ni olor
- Sellos mecánicos de cara rígida y estándar
- Disposición del sellado para sellos mecánicos
- Materiales de elastómero certificados según las últimas normas US 3A y FDA, EN1935: 2004 para EPDM y compuestos de nitrilo
- Diseño de la bomba certificado según la más reciente norma US 3A
- Varias opciones de material del impulsor y del puerto
- Estructura robusta y resistente
- Tapas traseras de servicio, placas de protección, impulsores, sellos mecánicos, cojinetes para ejes
- Variantes 3A con compuestos para impulsor higiénico
- Puertos alternativos - tri-clamp, IDF, ACME 3A, DIN 11851, SMS, RJT



Opciones sólidas para bombes delicados

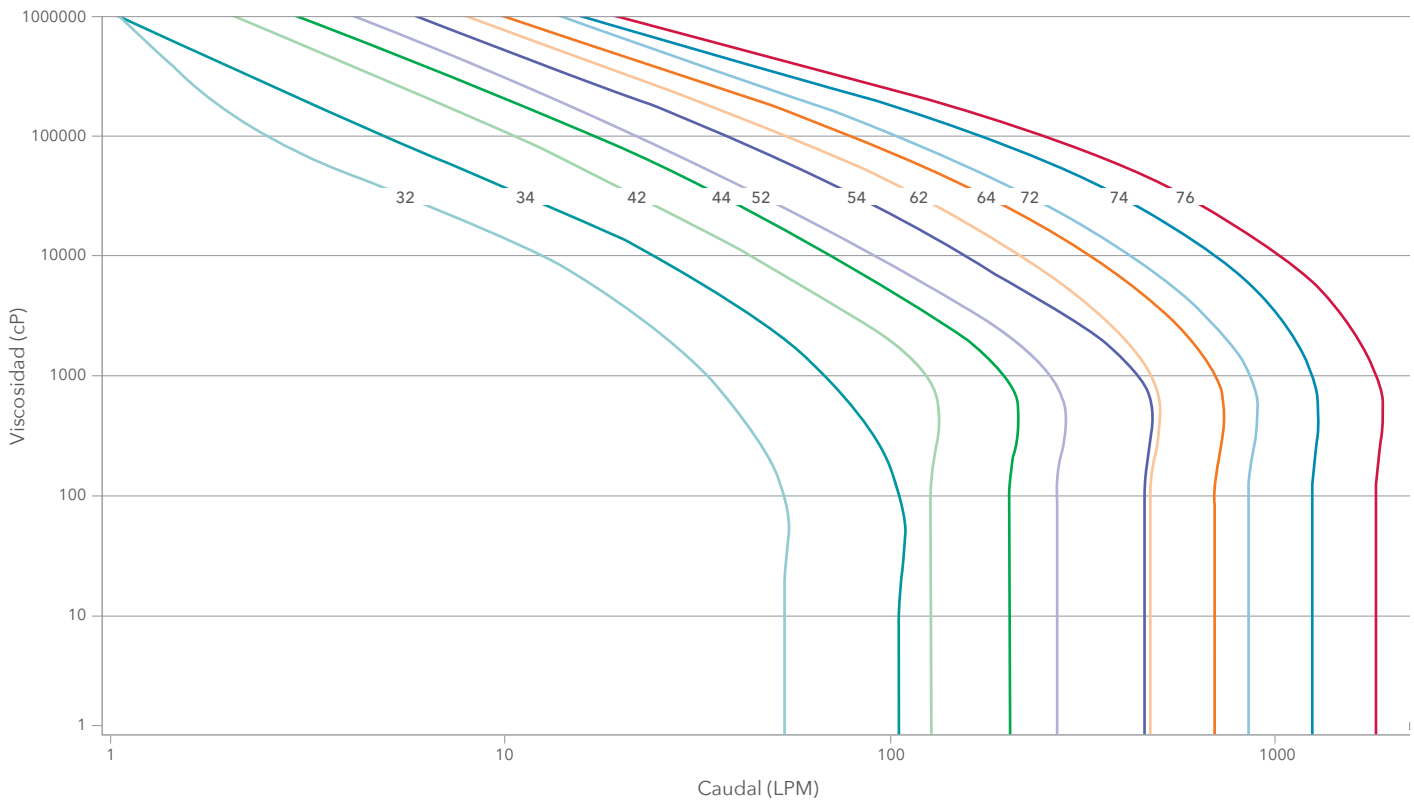


HP/UL Bombas lobulares rotativas

El diseño aprobado 3A/FDA/EN1935-2004 se proporciona con sellos mecánicos C/SS, C/SiC SiC/SiC, con elastómeros en nitrilo, EPDM, Viton o PTFE y soporta válvulas de alivio con tapa trasera y camisas para el control de la temperatura.

La gama UL refleja la gama HP. Se proporciona con C/SiC estándar y utiliza un diseño EHEDG sometido a pruebas y aprobado con rotores de cimitarra. La tapa trasera y las juntas del puerto están diseñadas para aplicaciones higiénicas, con EPDM y USP de clase VI y, si es necesario, aseguran la máxima garantía.

Tamaño de la bomba y caudal máximo



*Se trata de una guía de selección aproximada. Se necesitan detalles completos sobre caudal, presión, viscosidad y condiciones de aspiración para poder realizar una selección exacta. Consulte el fabricante o el distribuidor designado

MODELO	TAMAÑO CONEXIÓN	DESPLAZAMIENTO PARA 100 REV.	FLUJO MÁX.	PRESIÓN MÁX.	VELOCIDAD MÁX	TAMAÑO (LXANXAL)	PESO DEL EJE LIBRE	TEMPERATURA	VISCOSIDAD
HP32	19 mm o 25 mm	3,5 litros	52 LPM	15 bar	1500 rpm	213 mm x 192 mm x 166 mm	8 k	de -30° a 140 °C	de 1 a 1 millón cP
HP34	25 mm o 38 mm	7 litros	105 LPM	8 bar	1500 rpm	299 mm x 192 mm x 166 mm	10 kg		
HP/UL42	25 mm o 38 mm	12,3 litros	123 LPM	15 bar	1000 rpm	274 mm x 223 mm x 196 mm	18 kg		
HP/UL44	38 mm o 50 mm	20,4 litros	204 LPM	8 bar	1000 rpm	290 mm x 223 mm x 196 mm	20 kg		
HP/UL52	38 mm o 50 mm	26,5 litros	265 LPM	15 bar	1000 rpm	386 mm x 249 mm x 208 mm	32 kg		
HP/UL54	50 mm o 76 mm	45,5 litros	455 LPM	8 bar	1000 rpm	414 mm x 259 mm x 213 mm	35 kg		
HP/UL62	50 mm, 63 mm o 76 mm	64 litros	461 LPM	15 bar	720 rpm	460 mm x 270 mm x 311 mm	61 kg		
HP/UL64	76 mm o 100 mm	95 litros	684 LPM	8 bar	720 rpm	464 mm x 302 mm x 311 mm	65 kg		
HP/UL72	76 mm o 100 mm	123 litros	836 LPM	15 bar	680 rpm	486 mm x 380 mm x 363 mm	125 kg		
HP/UL74	100 mm o 152 mm	205 litros	1230 LPM	8 bar	600 rpm	526 mm x 386 mm x 363 mm	145 kg		
HP/UL76	127 mm o 152 mm	301,5 litros	1809 LPM	5 bar	600 rpm	573 mm x 412 mm x 363 mm	165 kg		

Opciones sólidas para bombes delicados



Bombas de impulsor flexible serie 28

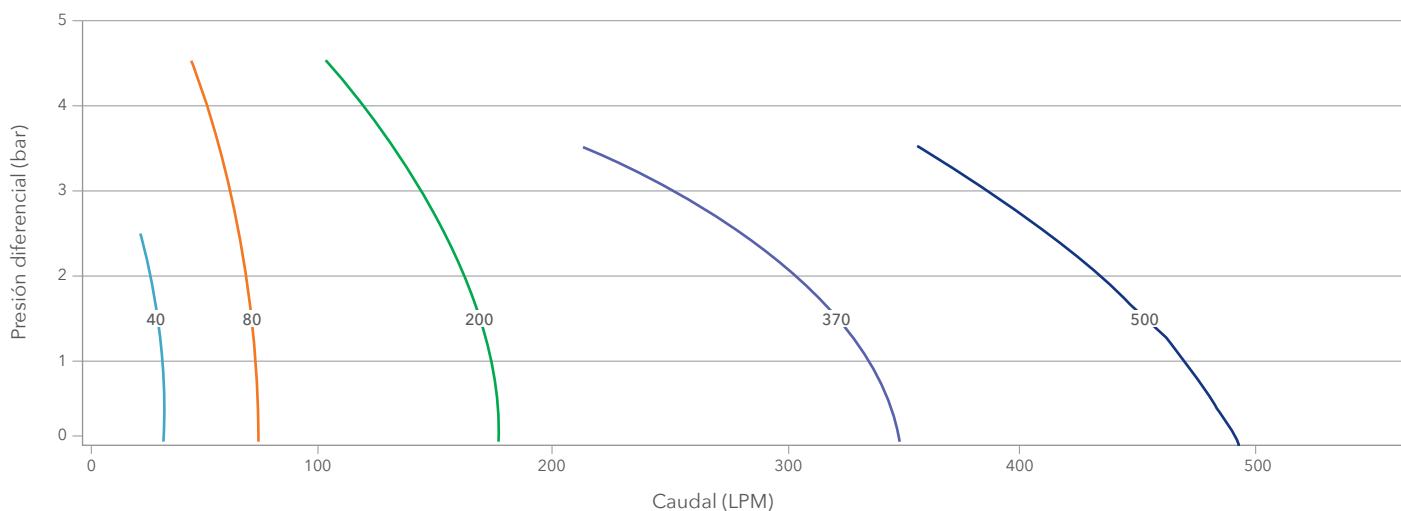
El diseño sencillo de la serie 28, junto con una amplia oferta de opciones, garantiza la existencia de una variante para cada aplicación junto con la garantía de una larga duración.

MODELO	MONTAJE	TAMAÑO DE BRIDA/BASTIDOR MOTOR IEC	TAMAÑO MÁX SÓLIDOS	TAMAÑO (LXANXAL)	DIMENSIONES DEL PIE AL EJE	EJE DE TRANSMISIÓN DE PEDESTAL OD/ ACOPLAMIENTO CERRADO STUBSHAFT ID	PESO
28200	Pedestal	N/A	8 mm	169 mm x 112 mm x 147 mm	71,25 mm	14 mm	2,9 kg
28220	Acoplamiento cerrado	B3/B14/IEC80	8 mm	116 mm x 112 mm x 112 mm	N/A	19 mm	2,5 kg
28300	Pedestal	N/A	12 mm	181 mm x 121 mm x 160 mm	79,75 mm	19 mm	4,4 kg
28320	Acoplamiento cerrado	B3/B14/IEC80	12 mm	135 mm x 121 mm x 121 mm	N/A	19 mm	3,5 kg
28400	Pedestal	N/A	16 mm	260 mm x 157 mm x 190 mm	89,75 mm	24 mm	9,4 kg
28420	Acoplamiento cerrado	B3/B14/IEC90	16 mm	165 mm x 157 mm x 157 mm	N/A	24 mm	6,7 kg
28500	Pedestal	N/A	18 mm	331 mm x 186 mm x 218 mm	99,75 mm	31 mm	14,7 kg
28520	Acoplamiento cerrado	B3/B14IEC100	18 mm	192 mm x 186 mm x 186 mm	N/A	28 mm	10,2 kg
28600	Pedestal	N/A	18 mm	476 mm x 198 mm x 224 mm	99,75 mm	32 mm	20 kg
28620	Acoplamiento cerrado	B3/B14/IEC132	18 mm	282 mm x 198 mm x 198 mm	N/A	Utiliza un eje del motor especial	15 kg

* Compruebe los sistemas hidráulicos cuando manipula fluidos viscosos.

Se trata de una guía de selección aproximada. Se necesitan detalles completos sobre caudal, presión, viscosidad y condiciones de aspiración para poder realizar una selección exacta.

Tamaño de la bomba y caudal a 1450 RPM



DIMENSIONES DE LA BOMBA	TAMAÑO CONEXIÓN	ALTURA MÁX DE INMERSIÓN EN SECO	VISCOSIDAD MÁX	VELOCIDAD MÁX (PRESIÓN EST./ PRESIÓN ALTA)	PRESIÓN MÁX IMPULSOR (PRESIÓN EST./PRESIÓN ALTA)	PRESIÓN MÁX BOMBA	POTENCIA MÁX ABSORBIDA (PRESIÓN EST./ PRESIÓN ALTA)	PAR DE ARRANQUE (PRESIÓN EST./ PRESIÓN ALTA)
40 LPM	25 mm	5 m	10000cP / 20 LPM	2500 rpm / 1450 rpm	2 bar / 3 bar	3 bar	0,32 kW / 0,21 kW	2,1 Nm / 4,1 Nm
40 LPM	25 mm	5 m		1450 rpm	2 bar / -	1,7 bar	0,25kW	2,1 Nm / -
80 LPM	25 mm	5 m	10000cP / 50 LPM	2500 rpm / 1450 rpm	2,8 bar / 4,4 bar	4,4 bar	0,94 kW / 0,52 kW	6,5 Nm / 10,7 Nm
80 LPM	25 mm	5 m		1450 rpm	2,6 bar / -	1,7 bar	0,42 kW	6,5 Nm / -
200 LPM	38 mm	5 m	10000cP / 150 LPM	2500 rpm / 1450 rpm	2,9 bar / 4,5 bar	4,5 bar	1,6 kW / 1,1 kW	13 Nm / 35 Nm
200 LPM	38 mm	5 m		1450 rpm	2,7 bar / -	1,4 bar	1 kW	13 Nm / -
370 LPM	50 mm	4,5 m	20000cP / 300 LPM	1500 rpm	2,55 bar / 3,1 bar	3,1 bar	1,7 kW / 2,4 kW	33,2 Nm / 37,3 Nm
370 LPM	50 mm	5 m		1450 rpm	1,25 bar / 2,55 bar	1 bar	1,7 kW / 1,7 kW	18,3 Nm / 33,2 Nm
500 LPM	65 mm	5 m	20000 cP / 400 LPM	1500 rpm	2 bar / 3,8 bar	3,8 bar	2,5 kW / 5,6 kW	29,2 Nm / 31,9 Nm
500 LPM	65 mm	5 m		1500 rpm	2 bar / 3,8 bar	3 bar	2,5 kW / 5,6 kW	29,2 Nm / 31,9 Nm

Xylem |'zīləm|

- 1) El tejido de las plantas que transporta el agua desde las raíces hacia arriba;
- 2) Líder mundial entre las empresas dedicadas a la tecnología del agua.

Somos un equipo global, unido por un propósito común: crear soluciones innovadoras para satisfacer las necesidades de nuestro mundo con respecto al agua. El desarrollo de nuevas tecnologías que apuntan a mejorar la manera en la que usamos el agua, su conservación y su nuevo uso en el futuro son los ejes de nuestro trabajo. Nuestros productos y servicios mueven, tratan, analizan, monitorean y devuelven el agua al medio ambiente, en utilidades públicas y servicios para la construcción industrial, residencial y comercial además de instalaciones agrícolas. Con su adquisición de Sensus, en 2016, Xylem añade medición inteligente, tecnología de red y análisis de datos avanzados para compañías eléctricas, de gas y de agua a su cartera de soluciones. En más de 150 países hemos establecido relaciones sólidas y duraderas con clientes que nos conocen por la poderosa combinación de nuestras marcas y nuestra experiencia en aplicaciones con un fuerte enfoque hacia el desarrollo de soluciones coherentes y sostenibles.

Para obtener mayor información sobre cómo Xylem puede ayudarles, visiten nuestra web www.xylem.com.



UK
Xylem, Inc.
Bingley Road, Hoddesdon
Hertfordshire EN11 OBU
Tel: +44 (0) 1992 450145
Fax: +44 (0) 1992 467132

USA
Xylem, Inc.
100 Cummings
Center Drive,
Suite 535-N, Beverly,
MA 01915
Tel: +1 978 281-0440
Fax: +1 978 283-2619

GERMANY
Xylem, Inc.
Oststrasse 28
22844 Norderstedt
Tel: +49-40-53 53 73-0
Fax: +49-40-53 53 73-11

JAPAN
NHK Jabsco
Company Ltd.
3-21-10, Shin-Yokohama
Kohoku-Ku, Yokohama,
222-0033
Tel: +81-045-475-8906
Fax: +81-045-477-1162

ITALY
Xylem, Inc.
Via Tommaseo, 6
20059 Vimercate, Milano
Tel: +39 039 685 2323
Fax: +39 039 666 307